



Comune di CASELLE LURANI
Provincia di Lodi

STUDIO DELLA COMPONENTE
GEOLOGICA, IDROGEOLOGICA E SISMICA
DEL PIANO DI GOVERNO DEL TERRITORIO

Legge Regionale 11 marzo 2005, n. 12
D.G.R. 8 maggio 2008, n. 8/7374

CARTA IDROGEOLOGICA

Tavola: 3

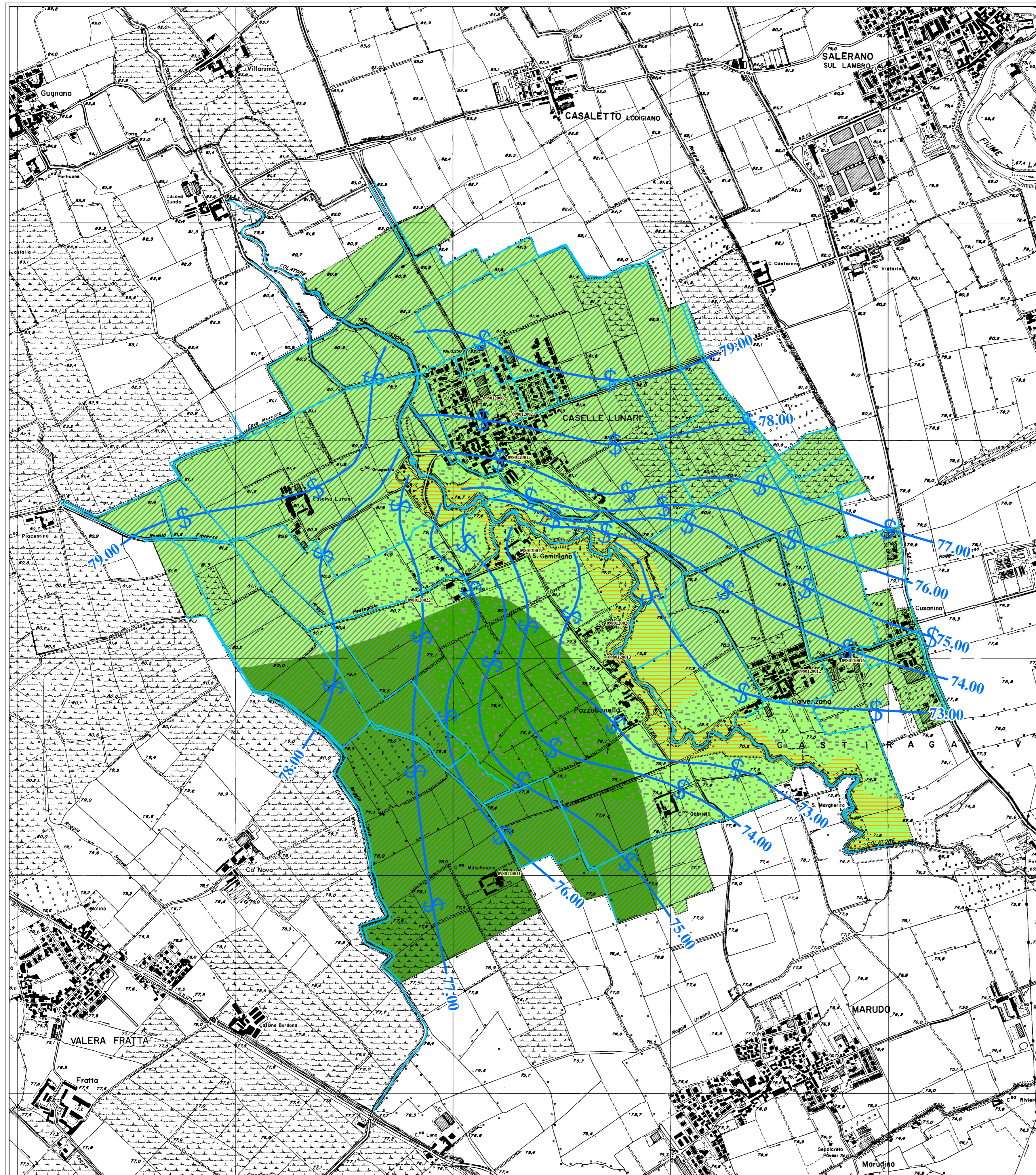
Data: maggio 2011

Scala 1:10.000

GEOLAMBDA
Studio associato di geologia, geofisica e ingegneria

dot. Marco Daguati
GEOLOGO
via A. Diaz, 22 - Codogno (LO)
tel. e fax 0377.433021 - portatile 335.6785021
e-mail: marco.daguati@geolambda.it

Con la collaborazione di:
dot.ssa geol. Federica Fassera



LEGENDA

CORPI IDRICI SOTTERRANEI E SUPERFICIALI

Linea isopiezometrica della falda superficiale e relativa quota in m s.l.m. (rilievo piezometrico eseguito nel mese di gennaio 2011).

78.00

Direzione di flusso sotterraneo.

Pozzi censiti e relativo codice: a) pozzo acquedottistico; b) altro pozzo censito.

a) H 0980120002
b) C 0980120016

Reticolo idrografico.

PERMEABILITA' MEDIA DEI DEPOSITI SUPERFICIALI

BASSA - Terreni caratterizzati da una frequente matrice di natura prevalentemente argilloso-limosa.

Permeabilità variabile da BASSA (nelle coperture di natura prevalentemente limosa) a localmente DISCRETA.

SOGGIACENZA MEDIA (S) DELLA SUPERFICIE PIEZOMETRICA

S < 2 m (*)

S > 2 m (*)

2 < S < 5 m (**)

(*) Il valore di soggiacenza si riferisce alla data del gennaio 2011. Si segnalano tuttavia escursioni periodiche verso quote superiori sia nei periodi irrigui che nelle stagioni maggiormente piovose.

(**) Area di influenza del Colatore Lisone: i valori di soggiacenza della falda sono influenzati dalle condizioni idrometriche del corso d'acqua.

CONDIZIONI GENERALI PER IL TERRITORIO: VULNERABILITA' DA MODERATA AD ALTA/ELEVATA

La vulnerabilità derivante da una ridotta soggiacenza è spesso mitigata da coperture poco permeabili che determinano un comportamento di tipo confinato o semiconfinato della falda sottostante. Tuttavia le frequenti (e talora marcate) eteropie verso termini granulari nei terreni di copertura comportano una maggiore esposizione della falda e un aumento degli indici di vulnerabilità dell'acquifero.